

LANA GROSSA

FILATI

AUSGABE 69

Deutschland € 9,-

Österreich € 9,50

Schweiz CHF 12,-

ALL EYES ON STRIPES!

Brandneue Looks,
von fancy bis zeitlos

DIE NEUEN STRICK-
UND HÄKEL-TRENDS

HURRA SOMMER

61 Traumteile – leicht und luftig,
für Einsteiger und Könner





LICHTBLICKE

Mag die Welt auch verrückt spielen, wir stricken uns glücklich. Denn Stricken beruhigt und gibt Halt, wie ein Anker auf offener See. Schön dazu: Dieses Heft, mit 61 Modellen, die Ihre Vorfreude auf warme Tage wecken sollen – zum Beispiel mit angesagten Sorbet- und Grüntönen, opulenten Beerenfarben oder sanften Neutrals. Dazu gesellen sich ausdrucksvolle Muster, wie luftige Netzvarianten oder sportliche Rippen. Und natürlich Streifen, das Trend-Thema der Stunde. Tauchen Sie also ab in unseren Mikrokosmos der guten Aussichten. Wir wünschen Ihnen viel Vergnügen.



Seite 67 Modell 53



Seite 38 Modell 27



Seite 52 Modell 41

INHALT

Frühjahr/Sommer 2025

4 VIVE LES STRIPES

Mal quer, mal längs und gerne wild: Streifen präsentieren sich jetzt so facettenreich wie nie. Das Muster der Saison.

24 DAS IST NEU

Zusammensetzungen, Nadelstärken und, und, und: Ein Überblick über die Garnneuheiten in dieser Ausgabe.

26 LA DOLCE VITA

Einfach gut aussehen – mit zeitlosen Modellen, die sich unkompliziert stylen lassen.

48 ISLANDS IN THE SUN

Fallmaschen, Netz- und Lochmuster, dazu erfrischende Farben – mehr Sommer geht nicht.

75 ANLEITUNGEN

76 IMPRESSUM





VIVE

OB UNREGELMÄSSIG, KLASSISCH ODER IM MIX
MIT STRUKTURMUSTERN:

LES

STREIFEN BEFLÜGELN DIE FANTASIE
UND SIND OBENDREIN EINFACH ZU STRICKEN. WIR FEIERN
DEN TOP-TREND - ER HAT ES VERDIENT.

STRIPES



5 **1 JACKE** Dieser Klassiker punktet mit unregelmäßigen Streifen in Sorbet-Tönen. Das schmale Modell mit überschnittenen Schultern hat einen tiefen V-Neck und angenähte Druckknöpfe. **CAMPO**



2 _ PULLOVER Pudertöne, Lochmuster und ein zartes Mohair-Gemisch machen den Oversized-Pullover leicht wie Luft. Abgerundet wird das Fashion-Piece von einem verschlusslosen Polokragen.
NATURAL SUPERKID TWEED



3 _ SCHAL Die perfekte Ergänzung zum Pullover links, denn Garne und Farben sind identisch. Gestrickt wird im Halbpatent. Kettenrandmaschen sorgen für ein sauberes Finish und verhindern, dass sich die Ränder allzu sehr einrollen.
NATURAL SUPERKID TWEED

SCHWUNGVOLL:
BLOCKSTREIFEN
AUF ZICKZACKKURS

4 _ **JACKE** Regelmäßige Ab- und Zunahmen kreieren dieses Zackenmuster, das am Saum große Wellen schlägt. Lochmusterriegel in Pink setzen markante Akzente, Maglia (neu) unterstreicht die leb-
hafte Optik der Jacke. **MAGILA**



5 _ **SHIRT** Saubere Sache: Unser Streifen-Shirt wird top-down, also nahtlos, von oben nach unten gearbeitet. Dazu gibt es kleine Ärmel, ebenfalls nahtlos angestrickt. **MAGILA**

6_MANTEL Blockstreifen und eine spektakuläre Länge bilden die Basis dieses Traumteils. Gestrickt wird doppelfädig, aus zwei verschiedenen Garnen. Das Ergebnis: ein extraweicher Griff und sanfte Mélange-Effekte. **ECOPUNO & SOFFIO**



ZEITLOS:
RUHIGE STREIFEN,
ZART GETÖNT





7 _ CARDIGAN Beim geraden, hüftlangen Cardigan wechseln Rauten- und Lochmuster streifenweise. Dazu gibt es lange Fransen, die jeden Hüftschwung zum Schauspiel machen. **SOTTILE**



8 _ KLEID Das taillierte Maxikleid ergänzt den Cardigan links zum luxuriösen Twin-Set. Natürlich kann man es auch solo oder beispielsweise mit einer Jeansjacke tragen. **SOTTILE**

9 _ PULLOVER Finito (neu) verleiht diesem Anfänger-Pulli eine haarige Optik, die beeindruckend aussieht und kleine Macken im Strickbild kaschiert. Die Bicolor-Farben wirken frisch und freundlich – Sommerflausch, wie er sein soll. **FINITO**



10 _ TOP New Look: Mittig versetzt und aus zweierlei Garnen gestrickt (mal eintfarbig, mal mit Verlauf), wirken Streifen neu und cool. Das Top hat eine schmeichelnde A-Silhouette, die durch amerikanische Schultern betont wird. **COTONELLA & SUMMER SOFTNESS**



11 _ PULLUNDER Lochmuster, College-Streifen, dazu Retro-Töne und eine lockere Passform: Ein Pullunder, der Köpfe verdreht. **ECO PUNO**



12 _ CARDIGAN Glatt links und aus einem interessanten Garn-Mix gestrickt: Klassische Breton-Streifen, mal ganz frei erfunden. **MAGLIA, SETASURI & FINITO**



13 _ PULLOVER Um 90 Grad gedreht entfalten Streifen eine brandneue Wirkung. Am einfachsten gelangen sie, wenn man sie quer – von Ärmel zu Ärmel – strickt.
NATURAL SUPERKID TWEED



14 _ PULLOVER Das Anfängermodell von Seite 14, hier mit schlankerer Passform und verkürzten Ärmeln. Dazu gesellen sich kühle Pastelltöne – sinnlich inszeniert, dank Flauschgarn Finito (neu). **FINITO**

ZART TRIFFT HART:
SOMMERFLAUSCH IM
COLOUR-BLOCKING





15/16 _ SHIRT Extraweit, im Halbpatentmuster und mit Streifen im Farbverlauf: Dieses Shirt gefiel uns so gut, dass wir es in zwei verschiedenen Varianten stricken mussten. Seine gerade Silhouette ist anfangsfreundlich, der Ausschnitt entsteht durch betonte Abnahmen. **ECOPUNO & GIANNA**



**AUSDRUCKSSTARK:
MARINERINGEL
MIT STRUKTUR**



17 _ SHIRT Unsere Version des klassischen Polos punktet mit Baumwoll-Garn, zweifarbigen Streifenstrukturen und einer angesagten Cropped-Form. Der kleine V-Ausschnitt ersetzt die typische Pololeiste. **PER FORTUNA & DIVERSA**



BEST OF 2025: UNSERE GARN-FAVORITEN DER SAISON



FINITO



TORTO



MAGLIA



SUMMER SOFTNESS

FINITO

73 % Baumwolle, 27 % Polyamid
Lauf­länge: 150 m/50 g
Nadelstärke: 4 mm

Eigenschaften: haarig, zweifarbig

Ideal für: leichte Modelle mit fluffiger Optik. Durch die helle Baumwollkette erscheinen die intensiven Flauschfaserfarben cremig und frisch.



MAGLIA

92 % Baumwolle, 8 % Polyester
Lauf­länge: 155 m/50 g
Nadelstärke: 3,5 - 4 mm

Eigenschaften: mehrfarbig, strukturiert

Ideal für: ausdrucksvolle Modelle mit und ohne Struktur­muster. Die lebhaft­e Optik im "Missoni Style" entsteht durch die Kombi aus einfarbiger Baumwolle mit einem bunten Print-Garn.



SUMMER SOFTNESS

80 % Baumwolle (Bio),
20 % Schurwolle (Merino superfine)
Lauf­länge: 130 m/50 g
Nadelstärke: 5,5 - 6 mm

Eigenschaften: weich, voluminös, natürlich

Ideal für: federleichte Oversize-Modelle.

Für die extraweiche Haptik wurde ein feiner Baumwollschlauch mit luftigen Merinofasern gefüllt.



COTTON SILK

70 % Baumwolle, 30 % Seide
Lauf­länge: 140 m/50 g
Nadelstärke: 4,5 - 5 mm

Eigenschaften: glänzend, fließend, natürlich

Ideal für: luxuriös schimmernde Teile in besonders ausdrucks­vollen Unis. Die Qualität besteht aus einem feinen Seidenschlauch mit weicher Baumwollfüllung.



DIE GARNNEUHEITEN IM ÜBERBLICK

Ob fluffig, schillernd oder effektiv bedruckt – diese Qualitäten bringen Spaß auf die Nadeln und zaubern Sommerteile, die sich angenehm tragen.

BOTTONI

53 % Baumwolle, 24 % Viskose,
23 % Schurwolle (Merino extrafine)
Lauf­länge: 125 m/50 g
Nadelstärke: 5 mm

Eigenschaften: strukturiert, zweifarbig

Ideal für: ausdrucksvolle Strickbilder aller Art, die durch Verdickungen in der Basiskette und den ungefärbten Baumwollanteil entstehen.



TORTO

90 % Baumwolle,
10 % Polyamid
Lauf­länge: 100 m/50 g
Nadelstärke: 4 - 4,5 mm

Eigenschaften: mehrfarbig, strukturiert, matt-glänzend

Ideal für: einfache, aber effektvolle Modelle. Für den lebendigen Look wurde bedrucktes Baumwollgarn mit einem glänzenden Faden unregelmäßig umwickelt.



GIANNA

80 % Baumwolle (Bio), 15 % Schurwolle (Merino), 5 % Kaschmir
Lauf­länge: 180 m/50 g
Nadelstärke: 4 - 4,5 mm

Eigenschaften: mehrfarbig, natürlich, weich, fluffig

Ideal für: weiche Ganzjahresmodelle mit Farbverlauf. Die flauschige Qualität hat eine zarte Baumwollseele, umhüllt von Merino- und Kaschmirfasern.



COTTONHAIR

70 % Mohair (Superkid),
30 % Baumwolle
Lauf­länge: 450 m/50 g
Nadelstärke: 3,5 - 4 mm

Eigenschaften: mehrfarbig, zart, flauschig

Ideal für: leichte Modelle im Farbverlauf. Bei dieser Silkhair-Alternative wurde die Seide durch Baumwolle ersetzt.





LA

Perfetto: 20 zeitlose Modelle,

DOLCE

die sich ganz einfach stylen lassen.

VITA



18 - Top ♦ Pistaziengrün passt beinahe zu allem. Hier schmückt es ein unkompliziertes Top mit Blütenmusterstreifen und angestrickten Miniärmeln. Leichte Schultherschrägen optimieren die Passform. ♦ **DIVERSA**

19 - Pullover

Hin- und Rückreihen mit unterschiedlichen Nadelstärken ergeben hier einen interessanten Fallmascheneffekt. Lochmusterreihen betonen die glatt rechts gestrickten Saumblenden, Cotton Silk (neu) verleiht Glanz.
♦ **COTTON SILK**





20 - Shirt
Flusch plus Pastell-
farbe – eine Kombi, die
zwei Trends auf einmal
bedient. Die Boxy-Form
des Shirts wird durch ein
einfaches Flechtmuster
aufgelockert. ♦ **FINITO**

LA
DOLCE
VITA



21 - Cardigan ♦ Basic mit Durchblick: Der eisblaue Cardigan in einem Strukturlochmuster, das über acht Reihen läuft. Die Form des Modells ist gerade und unkompliziert, auch die vordere Blende wird einfach mitgestrickt.
♦ **LANDLUST BAUMWOLLE**



22 - Cardigan ♦ Couture-Allure liefert unser klassischer Cardigan mit Rundhalsausschnitt und markanten Blenden. Dazu gesellt sich ein interessanter Garn- und Mustermix. ♦ **PROMESSA, RICCIO & PER FORTUNA**



23 - Cardigan
Dieser Cardigan besteht überwiegend aus luftigen Doppelstäbchen. Summer Softness (neu) garantiert schnelle Häkelergebnisse und macht das Modell weich und leicht.
♦ **SUMMER SOFTNESS**



24 - Jacke
Haariges Garn (neu)
taucht hier ein
verspieltes Ajour-Muster
in ein cooles, diffuses
Licht. Dazu passt die
moderne Oversize-Form
mit überschnittenen
Schultern und weiten
Ärmeln. ♦ FINITO

LA
DOLCE
VITA



25 - Top ♦ Das Top in luxuriösem Pastellgrau adelt sportliche Outfits und setzt eleganten die Krone auf. Es wurde im Lochmuster gehäkelt und ist an Hals und Armen leicht ausgeschnitten. ♦ SOTTILE



26 - Top ♦ Verlaufs-garn Torto (neu) kreiert strukturierte Strickbilder mit subtilem Glanz. Bei diesem gerade geschnittenen Top wurde es glatt rechts und im Ajourmuster verstrickt. ♦ **TORTO**

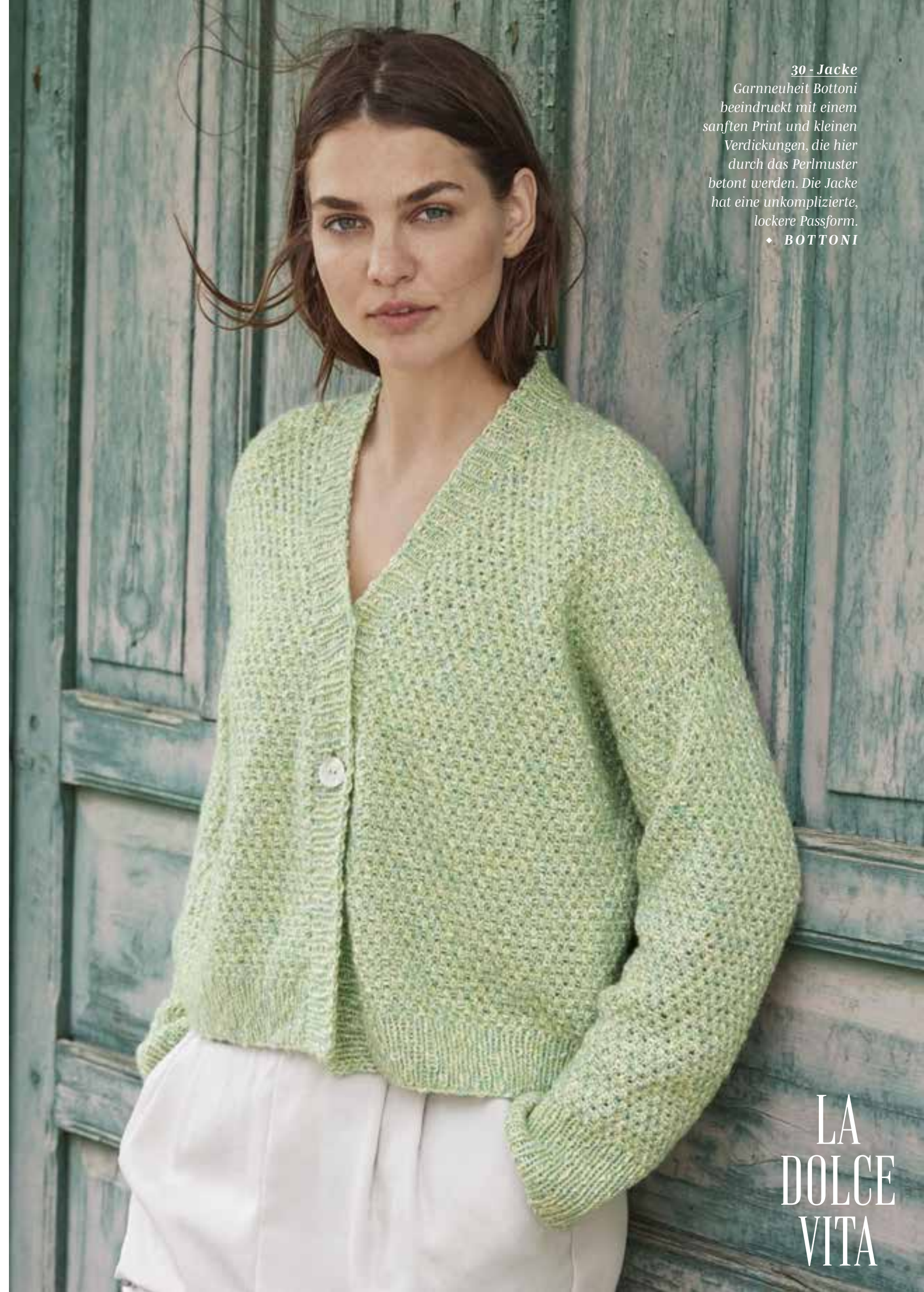




27 - Jacke ♦ Ein Halbpattentmuster und cremefarbenes Flauschgarn (neu) machen unsere Jacke elegant UND sportlich. Hübsche Details: verkürzte Ärmel und kleine, aufgesetzte Taschen. ♦ **FINITO**



28/29 - Cardigan und Rock ♦ Ruhiges Graublau, klare Linien und ein grafischer Lochmustermix setzen bei diesem Set coole Akzente. Die kraus gestrickten Blenden verleihen dem Cardigan einen kompakten, sauberen Rahmen. ♦ CAMPO



30 - Jacke
Garnneuheit Bottoni beeindruckt mit einem sanften Print und kleinen Verdickungen, die hier durch das Perlmuster betont werden. Die Jacke hat eine unkomplizierte, lockere Passform.
♦ BOTTONI

31/32 - Top und Rock
Diese außergewöhnliche
Kombi wurde überwiegend
im Ajourmuster gestrickt.
Blickfang ist das Top mit
gehäkelten Polo-Details.
♦ PROMESSA



LA
DOLCE
VITA



33 - Tunika ♦ Die Häkel-Tunika in leichter A-Silhouette besteht aus versetzten Doppelstäbchen. Hohe Seitenschlitze und das haarige Garn (neu) betonen den femininen Look. ♦ FINITO



34 - Pullover ♦ Die Schlauchqualität Cotton Silk (neu) beschert unserem Pullover einen weichen Fall und traumhaften Glanz. Breite Hebemaschenmuster-Blenden akzentuieren das schlichte Modell, der U-Boot-Ausschnitt inszeniert die Schultern. ♦ **COTTON SILK**

35 - Top ♦ Ausdrucksvoll in Farbe und Textur: Garnneuheit Maglia wurde hier im Halbpate verstrickt, was seine Wirkung intensiviert. Dazu gibt es einen kleinen Rundhalsausschnitt und überschnittene Schultern. ♦ **MAGLIA**



36 - Jacke

Trendfarbe Grün – hier als kombifreudiges Jäckchen im Lochmuster. Leichte Schulter-schrägen optimieren den Sitz, die Knopfleiste wird gleich mitgestrickt. ♦ **BOTTONI**



LA
DOLCE
VITA



37 - Cardigan ♦ Dieser Lochmuster-Cardigan wird top-down, also nahtlos und von oben nach unten gestrickt. Eleganz kommt über die lange, schlichte Silhouette und den angesagten Burgunderton. ♦ **CAMPO**



FALLMASCHEN, NETZ- UND LOCHMUSTER LASSEN JETZT VIEL LUFT AN DIE HAUT. SCHÖN DAZU: TRENDTÖNE, SO ERFRISCHEND WIE EIN COCKTAIL AM POOL.

ISLANDS IN THE SUN

38 - PULLOVER Kühle Pastellfarben und ein Mustermix mit luftigen Fallmaschen: Mehr Sommer geht nicht. Das Modell wird doppelfädig und quer gestrickt, der Ausschnitt besteht aus einem einfachen Schlitz. **PROMESSA & TORTO**





39 - TOP Unser aktuelles Lieblings-Top überzeugt mit einer kurzen, lockeren Boxy-Form. Raffiniert wird es durch Hebemaschen aus zweierlei Garnen. Sie kreieren eine Doubleface-Optik, bei der die einfarbige Unterseite durch die bunte Oberseite blitzt. **ECOPUNO & COTTONHAIR**

40 - KLEID
Klein aber boho – das rostrote Häkelkleid in angesagter Minilänge. Sexy ist auch der tiefe Rückenschlitz, der im Nacken mit einem Bändchen geschlossen wird.
DIVERSA



KURZ- MELDUNG

KNAPP, KNAPPER, MINI – JUHU, DER FASHION-TREND DER 1980ER IST ZURÜCK!

41 - PULLOVER Hier wurde ein Lochmuster diagonal inszeniert, was, zusammen mit der Oversize-Form, cool und zeitgemäß wirkt. Wichtig: Verlorene Maschen sind schwer zu retten, darum langsam und sorgfältig stricken. **COTTON SILK**





42 - PULLOVER
Tiefe Raglanärmel
versorgen den kleinen
Kastenpulli mit
entspanntem Chic.
Lochmuster (Raglanlinien)
und die strukturierte
Print-Qualität (neu)
lockern das Teilchen
zusätzlich auf. **TORTO**



43 - PULLOVER Garnneuheit
Maglia präsentiert sich hier in
einer Kombi aus Perl-, Würfel-
und Lochmustern. Eine lebhaft
e Mischung, die sich einfach strickt
und Abwechslung auf die Nadeln
bringt. **MAGLIA**

44 - **SHIRT** Anfängerglück: Unser glatt rechts gestricktes Shirt beeindruckt mit einfachen Lochmusterblenden und einer neuen, strukturierten Print-Qualität. **TORTO**





45 - KLEID Umschläge und zusammengestrickte Maschen machen dieses Kleid luftig-leicht und halbtransparent. Wir tragen das taillierte, leicht ausgestellte Piece über Bikinis oder Badeanzüge. **SOTTILE**





46 - PULLOVER

Smart: Mit Raglanärmeln und einem hohen, breiten Ausschnitt inszeniert dieser Pulli die Schultern, ohne sie allzu markant wirken zu lassen.

TORTO

47 - TUNIKA Extralang, extraweich: Die seitlich geschlitzte Tunika in Hellgrau garantiert mondäne Auftritte. Gehäkelt wird sie in Doppelstäbchen, dazwischen sitzen feste Maschen. Easy. **SUMMER SOFTNESS**





48 - PULLOVER Weite Lochmusterärmel, ein kraus gestrickter Rumpf und der kleine Tunika-Ausschnitt inszenieren hier einen dezenten Folklore-Look. Das seidige Garn (neu) liefert den luxuriösen Twist. **COTTON SILK**

49 - SHIRT

Ein simpler Rundhalsausschnitt, ein paar Zunahmen für die Ärmel und eine Lochmusterreihe über dem Bündchen: Das glatt rechts gestrickte Shirt ist ideal für Anfänger, die kleine Herausforderungen suchen. **TORTO**





**50/51 - JACKE
UND TOP**

Twin-Sets sind DIE Antwort auf wechselhafte Wetterlagen. Hier unsere Sommervariante, die im Muschelmuster gehäkelt wird. Jacke und Top haben einen tiefen V-Ausschnitt, Stäbchenbögen umgarnen die Ränder. **TORTO**



52 - SHIRT

Einfaches Flechtmuster, spannende Optik. Dazu gibt es eine anfängertaugliche Form, mit geraden Seiten und dezenten Schultersträgen.

**LANDLUST
BAUMWOLLE**



„EINFACH
SCHÖN“

NEUTRALE TÖNE UND SCHLICHTE SILHOUETTEN LIEFERN MARKANTEN MUSTERN EINEN RUHIGEN RAHMEN

53 - PULLOVER Wer weiß, wie Stäbchen, Luft- und feste Maschen funktionieren, kriegt diesen Pullover bestimmt auf die Reihe. Die Ärmel werden angehäkelt – das ist praktisch und wirkt schön sauber. **ECOPUNO**



54 - PULLUNDER Watteweich, federleicht: Der Lochmusterpullunder mit buttrigem Farbverlauf hat eine einfache, gerade Form und angestrickte Miniärmel. Die Langarm-Version finden Sie auf der rechten Seite. **COTONELLA**



55 - PULLOVER
Das Modell von der linken Seite, diesmal mit langen Ärmeln und in einer anderen, kräftigeren Farbstellung.
COTONELLA



56 - TOP Gleiches Modell, andere Wirkung: Das Top von Seite 50, hier in intensiveren Farben. Wir lieben seine moderne Silhouette – und sein raffiniertes Hebemaschenmuster, dessen einfarbige Unterseite durch die bunte Oberseite blitzt. **ECOPUNO & COTTONHAIR**



57 - PULLOVER
Soft gepolstertes Schlauchgarn versorgt den Pullover aus Ajourmuster und Rippen mit einem ausdrucksvollen 3D-Effekt. Das Modell besteht aus geraden, einfachen Teilen. **PROMESSA**

**58 -
SHIRT**

Unser Top im
dezenten Lochmuster
wird einfach gerade
hochgestrickt.

Breite Blenden
aus Hebemaschen
sorgen für saubere
und dehnbare
Armausschnitte.
Dazu gibt es gerippte
Ärmelbündchen.

MAGLIA



59 - TOP Weil es so wunderschön ist, noch einmal das Hebemaschen-Top von den Seiten 50 und 70. Den Unterschied macht diesmal die Zusammensetzung des Verlaufsgarns (neu). Anstelle von Mohair enthält es hier extraweiche Merino- und Kaschmirfasern. **ECOPUNO & GIANNA**

**60 -
JACKE**

Das Lochmustermodell von Seite 52, diesmal als Jacke in leuchtendem Grün. Das kurze Modell hat eine lockere Form und einen Polo-Kragen als Blickfang. Damit das Traumteil nicht zum Altraum wird, darf man beim Stricken keine Maschen verlieren.

COTTON SILK



61 -

PULLOVER

Zum guten Schluss noch ein schönes Anfänger-Piece – glatt rechts gestrickt, butterweich und mit sanftem Farbverlauf. Einzige Herausforderung: ein paar Abnahmen für die Armkugeln.

COTONELLA





4 033493 385237



WE LOVE
WOOL

